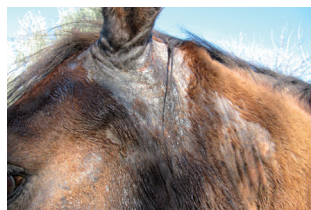


APPLICAZIONI CAVALLO

FERITE



DIFETTI DELLA PELLE ASSOCIATI A PATOLOGIE CUTANEE



ESEMPI

- Taglio, lacerazione, ferita contusa
- Abrasione
- Ferita da sfregamento
- Ferita da morso
- Ferita da sutura (solo se il filo non è riassorbibile)
- Ustione

- Pelle stressata
- Pelle secca
- Pelle squamosa
- Pelle pruriginosa
- Eczema estivo
- Dermatiti del metacarpo, graffi

TRATTAMENTO

- 1 Fermare il sanguinamento
- 2 Rasatura del pelo
- 3 Rimuovere eventuali corpi estranei
- 4 Sciacquare la ferita con acqua di fonte e rimuovere lo sporco se necessario.
- 5 Spruzzare ☉VET sulla ferita
- 6 Lasciare l'area trattata scoperta, se non toccata dal cavallo, e non esposta a contaminanti.

- 1 Individuare la causa dei disturbi cutanei. Eseguire terapia specifica, se necessario.
- 2 Rasatura del pelo 3
- 3 Pulire l'area della pelle interessata con acqua di fonte.
- 4 Spruzzare ☉VET sulla zona interessata
- 5 Lasciare l'area trattata scoperta, se non toccata dal cavallo, e non esposta a contaminanti.

Particolarmente nel "Cheloide": se c'è una tendenza allo sviluppo del "Cheloide" applicare un bendaggio semi-occlusivo dopo l'applicazione di ☉VET.

Ripetere il trattamento più volte al giorno. **Il trattamento con ☉VET non sostituisce la terapia specifica.**

Ripetere il trattamento ogni giorno. **In caso di ferita profonda e/o fortemente contaminata consultare il Veterinario.**

QUANTI PUFF SPRAY?

area trattata	n° puff spray	trattamenti per flacone	50 ml	
3 cm x 3 cm	ca.4		135	
6 cm x 6 cm	ca.15		36	

PRODUTTORE

Phytoceuticals AG
CH-8134 Adliswil
www.phytoceuticals.ch

IMPORTATORE ESCLUSIVO PER L'ITALIA

Endospin Italia s.r.l.
Tel. +39 0635503881 - Fax +39 0635503779
info@endospin.it
www.endospinitalia.it



BREVETTO ENEL